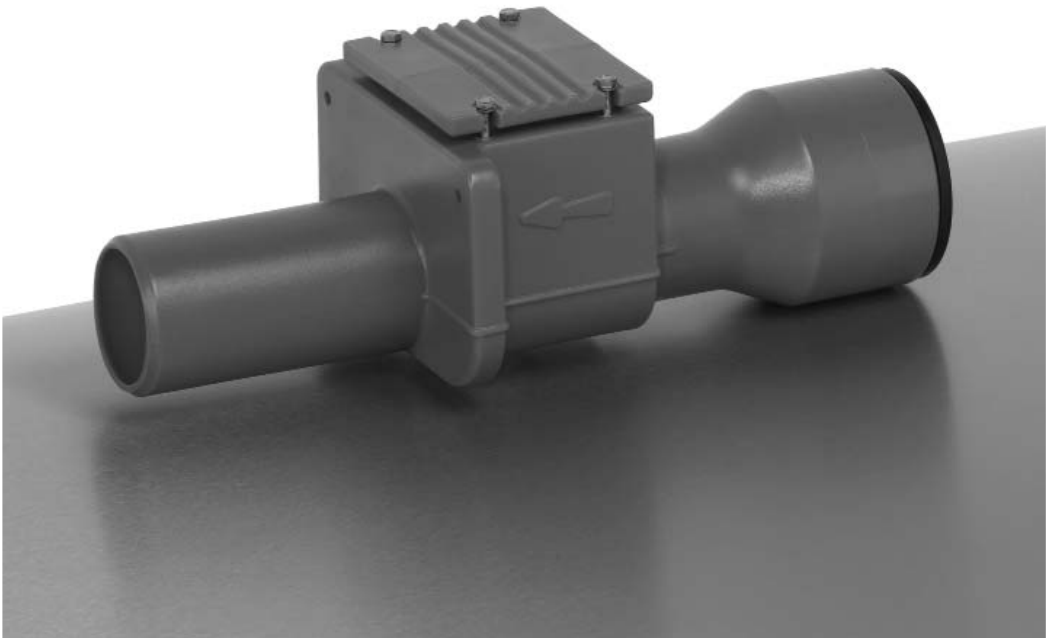


3P Rückstauklappen

Montageanleitung

- ❑ Art.-Nr. 4000910 3P Rückstauklappe DN 100
- ❑ Art.-Nr. 4000940 3P Rückstauklappe duo / DN 100
- ❑ Art.-Nr. 4000930 3P Rückstauklappe uno / DN 100



Produktinweise

3P Rückstauklappen



3P RÜCKSTAUKLAPPE DN 100
Art.-Nr. 4000910
Abmessungen: 500 x 260 mm

Die 3P Rückstauklappe DN 100 verhindert bei Rückstau das Eindringen von Schmutzwasser in den Regenwasserspeicher. Sie ist für den Einbau in DN 100 Rohre geeignet und besteht aus einer handelsüblichen Rückstausicherung aus dem Abwasserbereich. Die Rückstauklappe erlaubt dem Wasserstrom nur in eine Richtung zu fließen. Ein Scharniergelenk sorgt dafür, dass bei Normalbetrieb der Überlauf des Regenspeichers anspricht. Würde das Wasser entgegengesetzt fließen, schließt sich die Klappe und verhindert, dass Schmutz in den Regenspeicher fließt. Die Klappe ist mit einer speziellen Dichtung versehen.



3P RÜCKSTAUKLAPPE DUO / DN 100
Art.-Nr. 4000940
Abmessungen: 850 x 480 mm

Eigenschaften wie Rückstauklappe DN 100, zusätzlich spezieller Überlauf mit Geruchsverschluss und Absaugung des Oberflächenwassers. Die 3P Rückstauklappe duo wird zwischen Filter und Überlaufanschluss im Regenwasserspeicher montiert. Dadurch fallen unnötige Montagezeiten und Fittings weg. Durch den festen Höhenversatz im Überlaufsiphon werden Einbaufehler vermieden und somit die Funktion gesichert. Überlaufsiphon mit einer beidseitigen Abschnorchelung des Oberflächenwassers im Regenwasserspeicher, kein Durchkommen für Nagetiere.



3P RÜCKSTAUKLAPPE UNO / DN 100
Art.-Nr. 4000930
Abmessungen: 850 x 260 mm

Eigenschaften wie Rückstauklappe DN 100, zusätzlich mit speziellem Überlaufsiphon uno, Überlauf mit Geruchsverschluss und Absaugung des Oberflächenwassers.

Allgemeine Infos zum Rückstau: Von Rückstau spricht man, wenn Abwasser aus dem Kanalnetz in die angeschlossenen Grundleitungen zurückgedrückt wird. Große Niederschläge, aber auch Überlastungen der Kanalleitung, unplanmäßige Einleitungen, Betriebsausfälle von Pumpen oder Querschnittsverengungen können die Ursachen sein. Die Kommunen sind für Schäden durch Kanalrückstau nicht haftbar. Sie empfehlen bzw. verordnen daher Rückstausicherungen für Gebäude, die in gefährdeten Kanalabschnitten liegen.

Einbauskizze

3P RÜCKSTAUKLAPPE DUO / DN 100



Verwendung

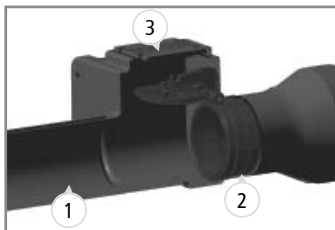
Aufbau, Einbau, Inspektion und Gewährleistung

1.1 Verwendung

3P Rückstauklappen verhindern das Zurückfließen des Abwassers bei Rückstau vom Kanalisationssystem. 3P Rückstauklappen sind stets in betriebsfähigem Zustand zu halten und müssen gut zugänglich sein. Die jeweiligen Klappen sind ständig geschlossen und öffnen selbsttätig bei abfließendem Wasser.

1.2 Aufbau

1. Grundkörper
2. Rückstauklappe
3. Revisionsdeckel



2.0 Einbau

Die jeweilige Ausführung wird betriebsbereit geliefert und muss nur noch an die bauseits verlegte Überlaufleitung in der Zisterne angeschlossen werden.

3.0 Inspektion

3P Rückstauklappen sind einmal jährlich vom Betreiber oder von dessen Beauftragten zu inspizieren.

3.1 Wartung und Reinigung

- Muttern am Revisionsdeckel lösen, Deckel abnehmen.
- Klappe herausnehmen
- Alle Teile reinigen
- Führungsteil der Klappenverschlüsse mit Gleitmittel einstreichen
- Klappe wieder exakt einsetzen.
- Deckel aufsetzen, Muttern über Kreuz anziehen (Anzugsmoment max. 10 Nm)

4.0 Gewährleistung

Ist eine Lieferung oder Leistung mangelhaft, so hat 3P Technik nach Ihrer Wahl den Mangel durch Nachbesserung zu beseitigen oder eine mangelfreie Sache zu liefern. Schlägt die Nachbesserung zweimal fehl oder ist sie wirtschaftlich nicht vertretbar, so hat der Käufer/Auftraggeber das Recht, vom Vertrag zurückzutreten oder seine Zahlungspflicht entsprechend zu mindern. Die Feststellung von offensichtlichen Mängeln muss unverzüglich, bei nicht erkennbaren oder verdeckten Mängeln unverzüglich nach ihrer Erkennbarkeit schriftlich mitgeteilt werden. Für Nachbesserungen und Nachlieferungen haftet 3P Technik in gleichem Umfang wie für den ursprünglichen Vertragsgegenstand. Für Neulieferungen beginnt die Gewährleistung neu zu laufen, jedoch nur im Umfang der Neulieferung. Es wird nur für neu hergestellte Sachen eine Gewährleistung übernommen. Die Gewährleistung beträgt 24 Monate ab Auslieferung an unseren Vertragspartner. § 377 HGB finden weiterhin Anwendung.



3P Technik Filtersysteme GmbH

Öschstraße 14

73072 Donzdorf

T +49 (0) 71 62 - 94 60 7-0

F +49 (0) 71 62 - 94 60 7-99

info@3ptechnik.de

www.3ptechnik.de

3P stellt ausdrücklich klar, dass Verschleiß kein Mangel ist.
Gleiches gilt für Fehler, die aufgrund mangelhafter Wartung auftreten.